



Fitxa excursió SECCIÓ de MUNTANYA La Massa CCV

Nom de l'excursió: **Ruta prehistòrica pels límits del Parc de la Serralada Litoral**

Indret: Parc Serralada Litoral

Data: 16/2/2020

Temps aproximació amb cotxe: 20'

Temps de marxa (sense parades): 2 hores

DIFICULTAT

El grau de dificultat s'indica d'acord amb la taula que hi ha al final de la fitxa



Severitat del terreny: 1



Dificultat d'orientació: 1



Dificultat desplaçament: 3



Esforç necessari: 2



Desnivell de pujada: 249 m



Desnivell de baixada: 249 m



Desnivell acumulat:



Distància: 7,6 km



Tipus de recorregut: linial circular

Responsable i telèfon de contacte: Enric Alonso - tel. 606 447 776

Nº màxim d'assistents: -

Nombre real d'assistents:

Hora de sortida: 9

Lloc de sortida: Aparcament de La Quintana,

Data màxima d'inscripció:

Vilassar de Dalt

Descripció ruta i altres informacions d'interés:

Itinerari en els límits del Parc de la Serralada Litoral, entre la Roca del Vallès i Òrrius.

La ruta és circular i comença davant de l'ermita de Sant Bartomeu.

En aquest itinerari es troben diversos jaciments arqueològics, els quals són el testimoni d'ocupacions humanes mil·lenàries.

ITINERARI

1. Ermita de Sant Bartomeu

Capella romànica documentada des de l'any 1191. És una petita església d'una sola nau, amb absis semicircular i volta de canó. Té portal adovellat i un petit campanar d'espardanya. A l'interior s'il·lumina amb dues finestretes, una a l'absis i una altre al costat de la porta d'accés.

2. Dolmen de Céllecs o Cabana del Moro

Dolmen de dimensions reduïdes. L'entrada es troba orientada al sud. Conserva la coberta d'una gran llosa plana.

3. Plat del moli

Gran bloc granític amb una cavitat a la part superior en forma de cassoleta.

4. Pedra de les Creus

Bloc de granit amb creus i altres signes de difícil interpretació, gravades a la part superior, alguns dels quals podrien datar-se a l'època prehistòrica, segons s'indica a la pàgina corresponent de l'ajuntament de la Roca del Vallès.

5. Pedra de les orenetes

Gran bloc de granit d'uns 8 m de llargada per 4m d'amplada i 4m d'alt. Modelada per l'erosió natural i amb pintures rupestres. S'han comptabilitzat 32 figures.

6. Dolmen Can Gol II

Dolmen de dimensions reduïdes. L'entrada es troba orientada al sud-est. Es data en el període neolític final, entre el 3500 i el 2250 AC aproximadament.

7. Roca Foradada de Can Gol

Gran bloc de granit de forma esfèrica buidat a la part de dins. Aquesta part interior fa uns 2,40m de llargada, per 1,60m d'amplada i 1,30m d'alçada. L'entrada té forma ovalada.

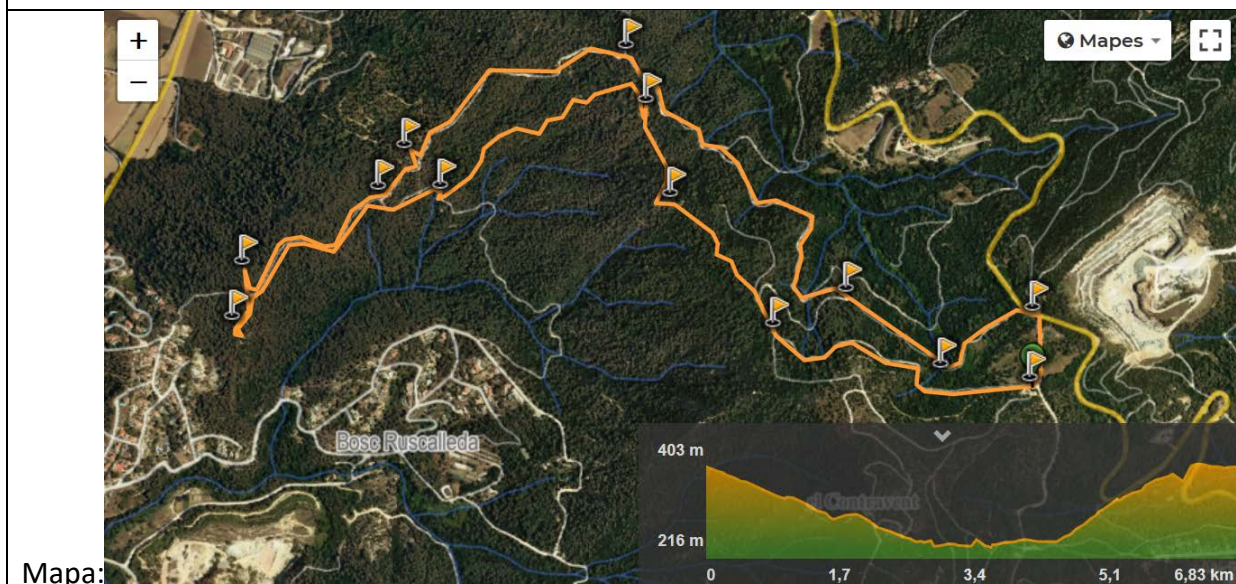
8. Dolmen Can Gol I

Aquest Dolmen està dins d'una propietat privada i actualment pràcticament no es veu. Es tracta del monument megalític més gran i complex del conjunt de la Ruta Prehistòrica de la Roca. Està format per lloses de granit que fan un llarg corredor de 8m per 1,35m d'amplada. És una de les construccions funeràries megalítiques anomenades "galeries Catalanes".

Track:

<https://ca.wikiloc.com/rutes-senderisme/ruta-prehistorica-de-cellecs-by-orrius-team-9679500>

Enllaços (web i pdf descarregables):





Ermita de Sant Bartomeu



Dolmen de Céllecs o Cabana del Moro



Plat del molí



Pedra de les creus



Pedra de les orenetes



Dolmen de Can Gol



Roca Foradada de Can Gol

Equipament i material imprescindible

Organització

- Emissores
- Farmaciola bàsica
- GPS o mapa i brúixola
- Telèfons de contacte

Individual

- Protecció solar
- Ulleres de sol
- Tallavents
- Guants
- Folre polar
- Gorra, barret
- Manta d'emergència
- Frontal o lot
- Bastons de tresc
- Menjar i aigua
- Telèfon (carregat)

Opcional

- Farmaciola personal
- Manta d'emergència
- Roba de recanvi

Material tècnic addicional i específic per la sortida:

Informe i valoració final:

GUIA PER LA VALORACIÓ DEL GRAU DE DIFICULTAT

Duresa del terreny

- 1 – El terreny no està exempt de riscos
- 2 – Hi ha més d'un factor de risc
- 3 – Hi ha diversos factors de risc
- 4 – Hi ha bastants factors de risc
- 5 – Hi ha molts factors de risc

Dificultat d'orientació de l'itinerari

- 1 – Camins i cruïlles ben definits
- 2 – Senders o senyalització que indica la continuïtat
- 3 – Exigeix la identificació precisa d'accidents geogràfics i punts cardinals
- 4 – Exigeix navegació fora de traça
- 5 – La navegació està interrompuda per obstacles que cal vorejar

Dificultat del desplaçament

- 1 – Marxa per superfície plana
- 2 – Marxa per camins de ferradura
- 3 – Marxa per senders esgraonats o terreny irregular
- 4 – Cal l'ús de les mans o salts per a mantenir l'equilibri
- 5 – Demana l'ús de les mans per a la progressió

Esforç necessari

- 1 – Fins a 1 h de marxa efectiva
- 2 – Entre 1 i 3 h de marxa efectiva
- 3 – Entre 3 i 6 h de marxa efectiva
- 4 – Entre 6 i 10 h de marxa efectiva
- 5 – Més de 10 h de marxa efectiva